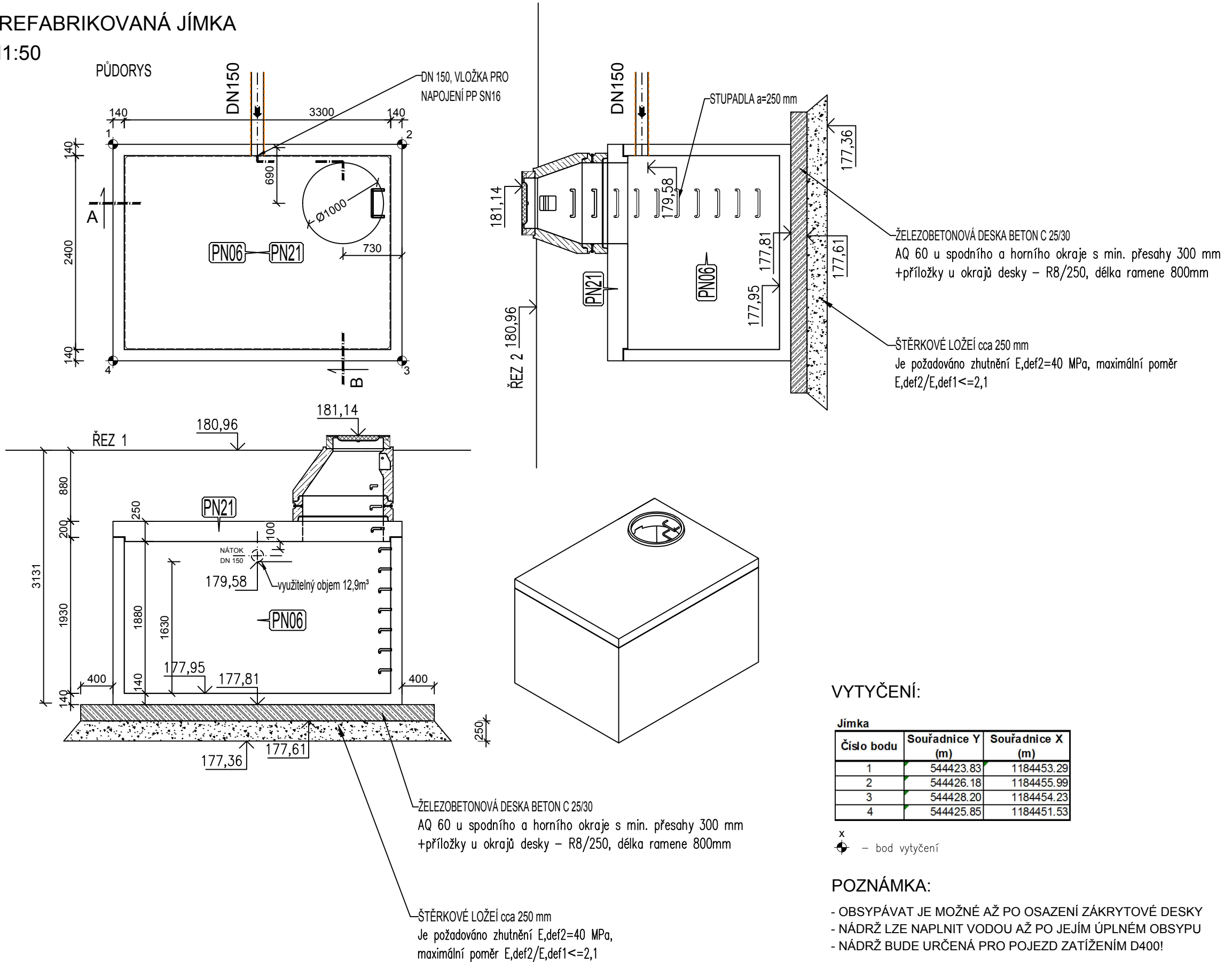


PREFABRIKOVANÁ JÍMKA

M1:50



VYTYČENÍ:

Jímka		
Číslo bodu	Souřadnice Y (m)	Souřadnice X (m)
1	544423.83	1184453.29
2	544426.18	1184455.99
3	544428.20	1184454.23
4	544425.85	1184451.53

x
— bod vytyčení

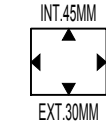
POZNÁMKA:

- OBSYPÁVAT JE MOŽNÉ AŽ PO OSAZENÍ ZÁKRYTOVÉ DESKY
- NÁDRŽ LZE NAPLNIT VODOU AŽ PO JEJÍM ÚPLNÉM OBSYPU
- NÁDRŽ BUDE URČENÁ PRO POJEZD ZATÍŽENÍM D400!

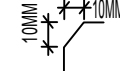
PARAMETRY PRVKŮ:						
OZNAČENÍ	POČET (ks)	OBJEM (m3)	HMOTN (t)	DÉLKA (mm)	ŠÍŘKA (mm)	VÝŠKA (mm)
PN06 - PNO 240 330 193 10 BZP	1	3,369	8,424	3500	2600	2050
PN21 - PNO 240 330 25 10 ZDP	1	2,127	5,316	3500	2600	250

OCEL:	B500B
BETON:	C40/50-XA1 C16/20
Min. manipulační pevnost:	
NAVRŽENO DLE ČSN EN 1992-1-1	
DÉLKY JSOU VZTAŽENY K VNĚJŠÍMU LÍCI PRUTU	
POLOMĚRY OBLOUKŮ JSOU POLOMĚRY OHYBACÍCH TRNŮ	
NEZNAČENÉ POLOMĚRY JSOU 1/2 Dr.min (EC2).	
NEZNAČENÉ ÚHLY JSOU 45°, 90° resp 180°	
CELKOVÉ DÉLKY VLOŽEK JSOU STRÍŽNÉ DÉLKY	
KOTVENÍ ÚCHYTŮ PROVĚST DLE PROVÁDĚCÍCH SMĚRNIC	
PRŮMYSLOVÉ KOVÁNÍ MOŽNO NAHRADIT JINÝM ROVNOCENNÝM.	

KRYTÍ VÝZTUŽE:



ZKOSENÍ HRAN:



POKUD NEJÍ OZNAČENÍ UVEDENO NA VÝKRESE,
PŘEDPOKLÁDÁ SE ZKOSENÍ VŠECH HRAN

Jiná ověření:				Paré:			
Orientační schéma:				Razítko oprávněné osoby:			
Podpis:				Datum:			
Revize:	Datum:	Popis:		Kontroloval:			
000	15.05.2024	Definitivní odevzdání dokumentace		Ing. Daniela Šimkovičová			
Stavebník/Investor:				Správa železnic, státní organizace			
Adresa:				Dlážděná 1003/7, 110 00 Praha 1			
Zástupce investora:				Stavební správa východ			
Adresa:				Nerudova 773/1, 779 00 Olomouc			
Zhotovitel díla:				SUDOP BRNO, spol. s r.o.			
Adresa:				Kounicova 26, 602 00 Brno			
Kontakt:				T: +420 972 625 804 E: sudop@sudop-brno.cz			
Zhotovitel části/objektu:				SUDOP BRNO, spol. s r.o.			
Adresa:				Kounicova 26, 602 00 Brno			
Kontakt:				T: +420 972 625 804 E: sudop@sudop-brno.cz			
Hlavní projektant (HIP):				Ing. Radoslav Molák		Specialista: Ing. Daniela Šimkovičová	
Název stavby/akce:		Zvýšení disponibility výkonu TNS Nedakonice v systému AC 25 kV				Označení investora: S622000551	
						Zakázka: 23070-01	
Název části:		Potrubní vedení kanalizace, plynovod, vodovod				Označení části: D.2.1.6	
Název objektu/díle části:		TNS Nedakonice, kanalizace splašková				Označení objektu/komplexu: SO 12-31-02	
Název přílohy:		Šachty, nádrže, výpisy šachet				Číslo přílohy (typ/pořadí): 2. 501	
Název díle části přílohy:		Jímka				Stupeň dokumentace: DUSL	
Odpovědný projektant:		Ing. Filip Haška		Měřítko: 1:50 Formáty: 3A4		Smluvní datum zpracování: 15.05.2024	
Kraj:		Zlínský, Jihomoravský		Katastrální území: viz. příloha A.		TUDU: viz. příloha A.	
Označení investora:		Stupeň dokumentace:		Část:		Objekt:	
S 6 2 2 0 0 0 5 5 1		D U S L		D 2 1 0 6		S O I 2 3 1 0 2	
X		X		X		X	
2		5		0		1	
0		0		0		0	